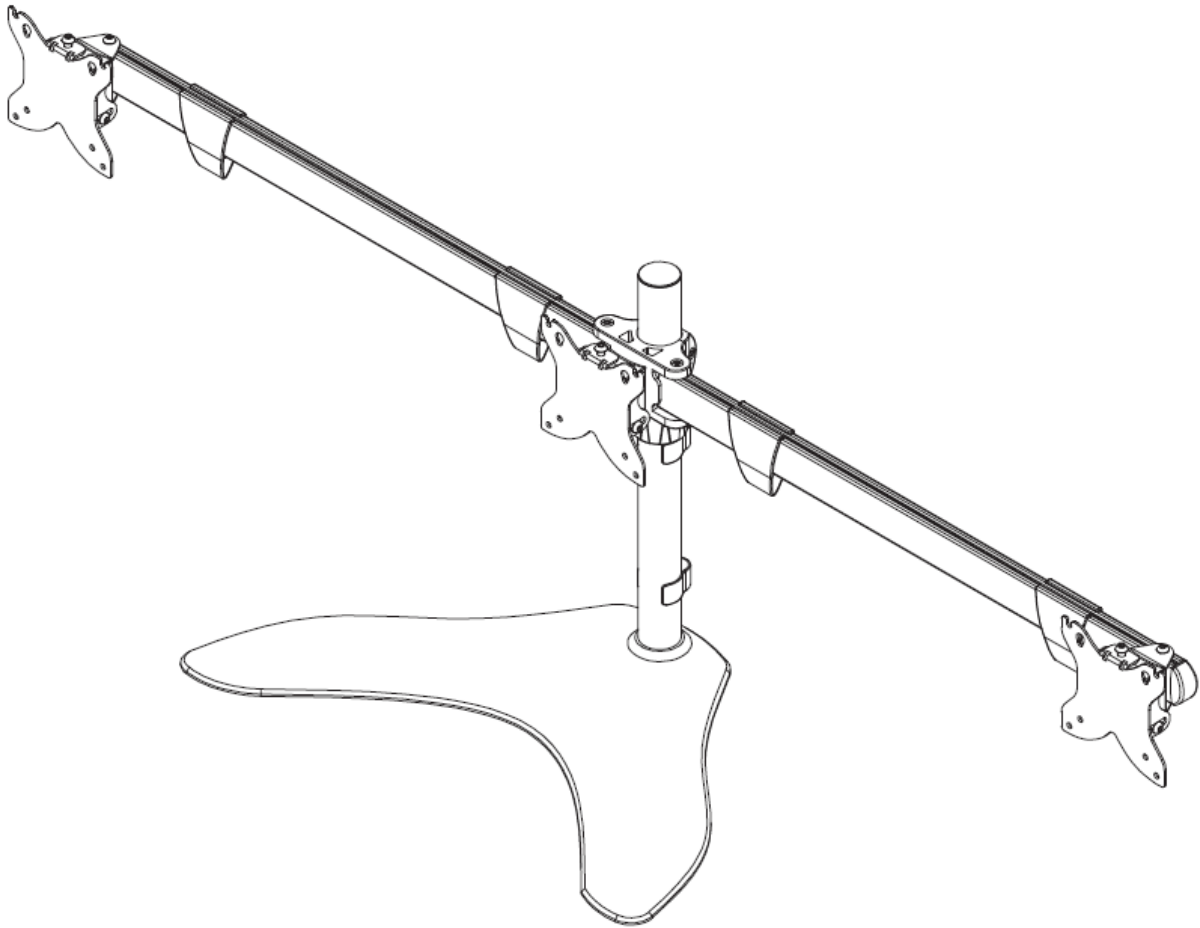




Soporte de Escritorio Para Monitor Triple 15" - 30"



P/N: 13816

Manual del Usuario

INTRODUCCIÓN

¡Gracias por comprar este soporte de escritorio para monitor triple!

Este soporte de escritorio es capaz de soportar tres monitores de 15" a 30", con patrones de montaje VESA® de 75x75 o 100x100 y un peso de hasta 10 kg cada uno. Permite ajustes de altura general, altura individual, inclinación, giro y horizontal, e incluye clips de organización de cables y todo el hardware necesario para ensamblar el soporte y montar tres monitores. Además, los monitores se pueden girar 360° para facilitar el ajuste de orientación de retrato/paisaje.

CARACTERÍSTICAS

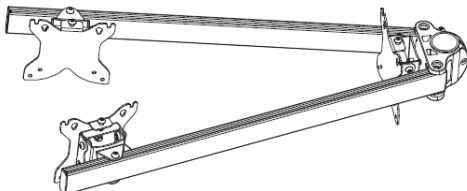
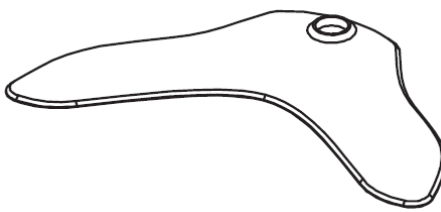






- Compatible con monitores de 15" a 30"
- Soporta dos/tres monitores de hasta 10 kg (22 libras) cada uno
- Compatible con patrones de montaje VESA® de 75x75 y 100x100
- Ajustes de altura general, altura individual, inclinación, giro, rotación y posición horizontal
- Incluye clips de organización de cables
- Incluye todos los accesorios necesarios para el montaje

SERVICIO DE ATENCIÓN AL CLIENTE

El Departamento de Atención al Cliente de Monoprice se dedica a garantizar que el grado de satisfacción de nuestros clientes durante el proceso de pedido, compra y entrega sea insuperable. Si tiene algún problema con su pedido, dénos la oportunidad de solucionarlo. Puede ponerse en contacto con un representante del servicio de atención al cliente de Monoprice a través del chat en directo que se encuentra en nuestra página web www.monoprice.com o por correo electrónico en support@monoprice.com. Consulte la página web para conocer los horarios y los enlaces del servicio de asistencia.

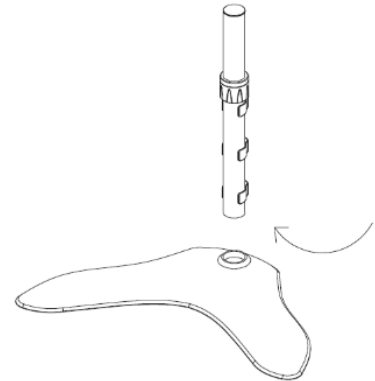
CONTENIDO DEL PAQUETE

Realice un inventario del contenido del paquete para asegurarse de que tiene todos los elementos que se enumeran a continuación. Si cualquier componente falta o está dañado, póngase en contacto con el servicio de atención al cliente de Monoprice para solicitar el reemplazo.

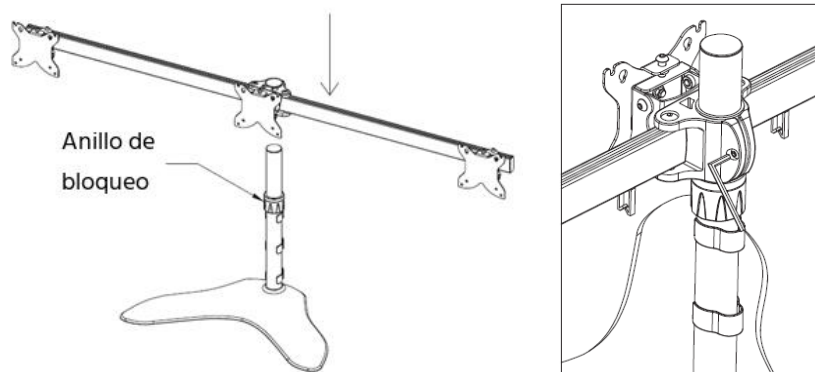
	
<p>A Ensamble del Brazo</p>	<p>B Base</p>
	
<p>C Ensamble del Poste</p>	<p>D Casquillos $\varnothing 8,0 \times \varnothing 5,5 \times 5,0$ mm (x12)</p>
	
<p>E Tornillos Cortos M4x12 (x12)</p>	<p>F Tornillos Largos M4x12 (x12)</p>
	
<p>G Llave Hexagonal 4mm</p>	<p>H Llave Hexagonal 5mm</p>

INSTALACIÓN

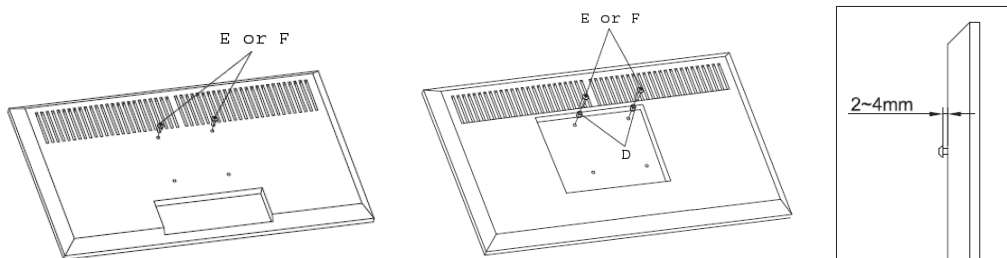
1. Coloque la **Base (B)** en un escritorio o mesa.
2. Inserte el **Ensamble del Poste (C)** en el orificio de la base, luego gírelo hacia la derecha para apretar la conexión.
3. Coloque el **Ensamble del Brazo (A)** en el **Ensamble del Poste (C)**, ajuste la altura a su gusto, luego use la **Llave Hexagonal de 4 mm (G)** para apretar el tornillo como se muestra en la siguiente figura a la derecha.



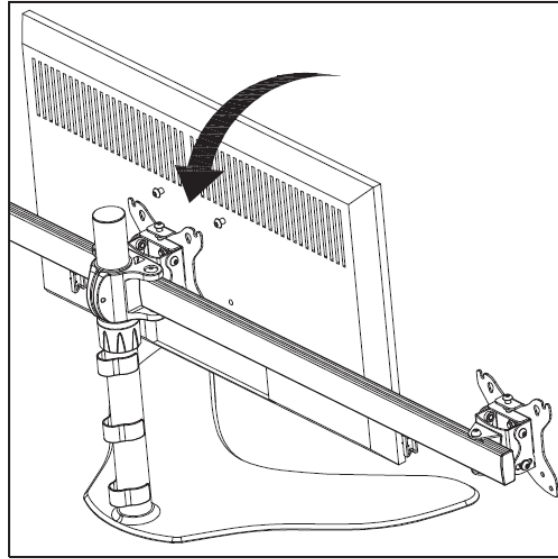
También puede ajustar la altura aflojando el collarín de seguridad y extendiendo el ensamblaje del poste hacia arriba o hacia abajo, según lo desee.



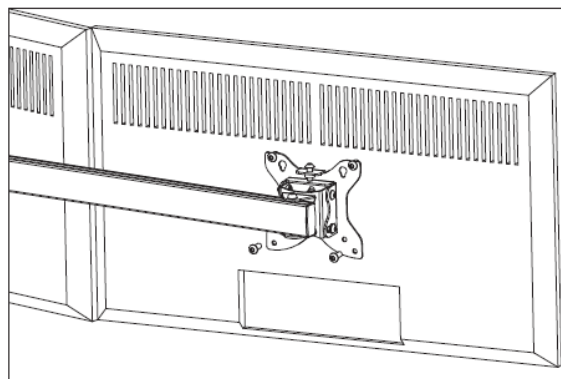
4. Coloque una toalla o manta sobre una mesa o en el suelo, luego coloque uno de sus monitores boca abajo sobre la toalla/manta.
5. Inserte dos (2) **Tornillos Cortos M4x12 (E)** o **Tornillos Largos M4x12 (F)** en los dos orificios de montaje VESA® superiores. Apriételos hasta el punto donde hay 2-4 entre la parte posterior del monitor y la cabeza del tornillo. Si es necesario, use el **Casquillo de $\varnothing 8,0 \times \varnothing 5,5 \times 5,0$ mm (D)** para reducir el espacio entre las cabezas de los tornillos y la parte posterior del monitor.



6. Repita los pasos 4 y 5 para los monitores segundo y tercero.
7. Coloque uno de los monitores en el soporte de montaje colocando los tornillos extendidos en las ranuras del soporte. Coloque el primer monitor en el centro para asegurarse de que el soporte permanezca estable.

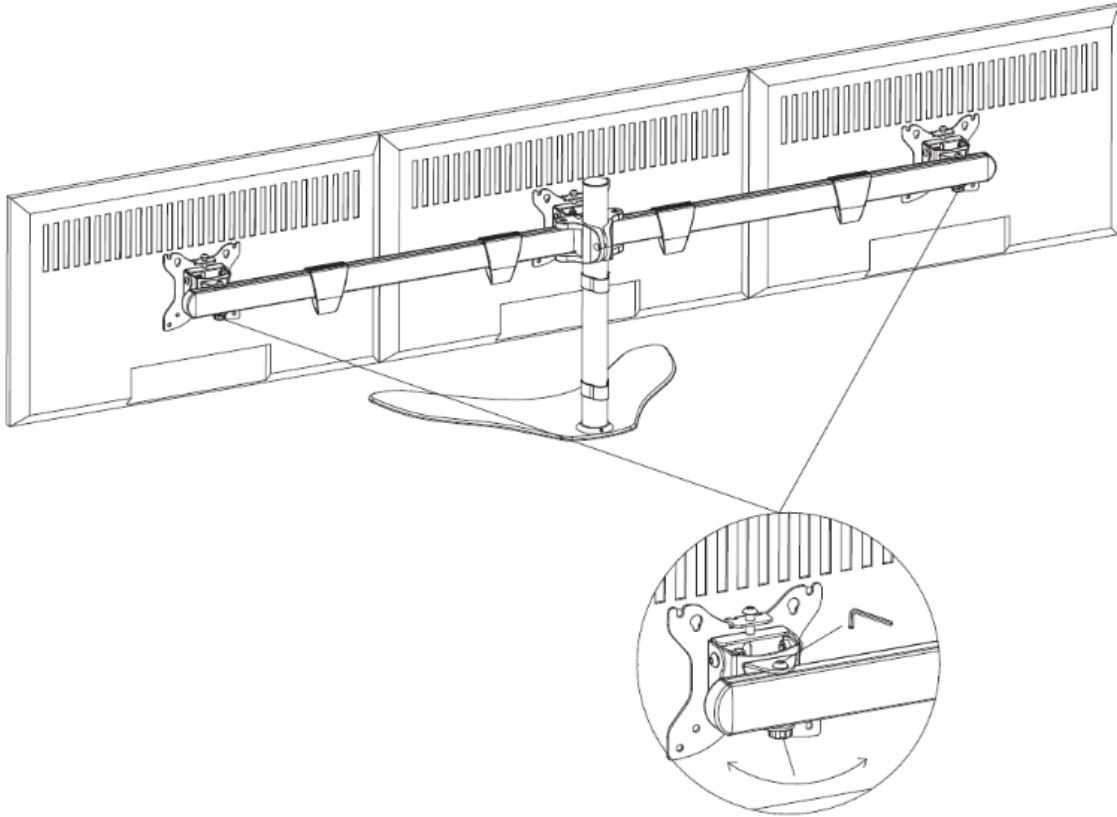


8. Inserte dos (2) **Tornillos Cortos adicionales (E)** o **Tornillos Largos (F)** a través del soporte en los orificios de montaje VESA® inferiores. Apriete los tornillos para asegurar el soporte a la parte posterior del monitor. Use los **Casquillos $\varnothing 8,0 \times \varnothing 5,5 \times 5,0 \text{ mm}$ (D)** según sea necesario para reducir el espacio entre las cabezas de los tornillos y la parte posterior del monitor.

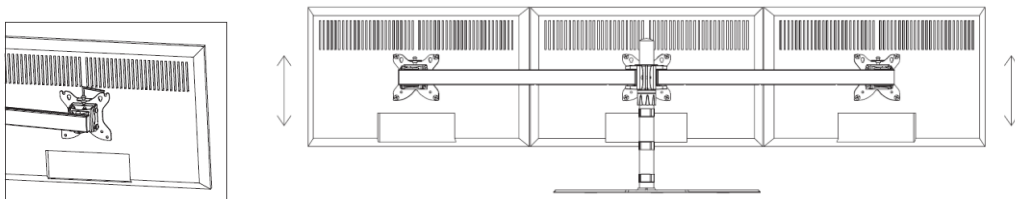


9. Repita los pasos 7 y 8 para los monitores segundo y tercero, montándolos a ambos lados del monitor central.

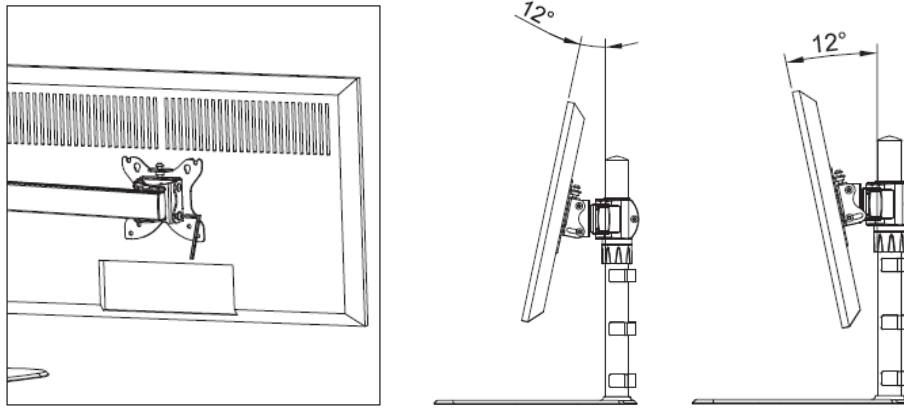
10. Afloje los dos tornillos de mano que sujetan cada soporte al brazo de montaje, luego deslice el monitor y los conjuntos de soporte de modo que los marcos del monitor casi se toquen (en el centro del montaje de escritorio), como se muestra en la figura de la derecha. Apriete los tornillos de mariposa para asegurar los soportes en el lugar.



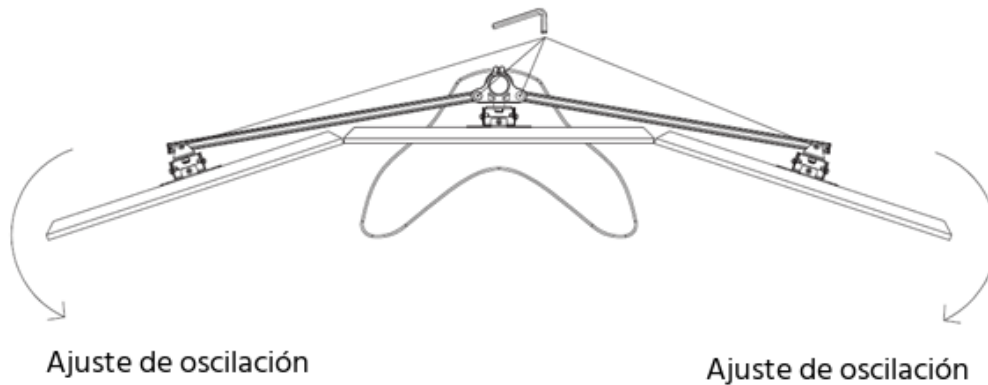
11. Si los monitores no están nivelados, use la **Llave Hexagonal 4mm (G)** incluida para apretar el tornillo en la parte superior de la(s) abrazadera(s) inferior(es), elevando así el nivel de la abrazadera. Para bajar el nivel del soporte, afloje el tornillo.



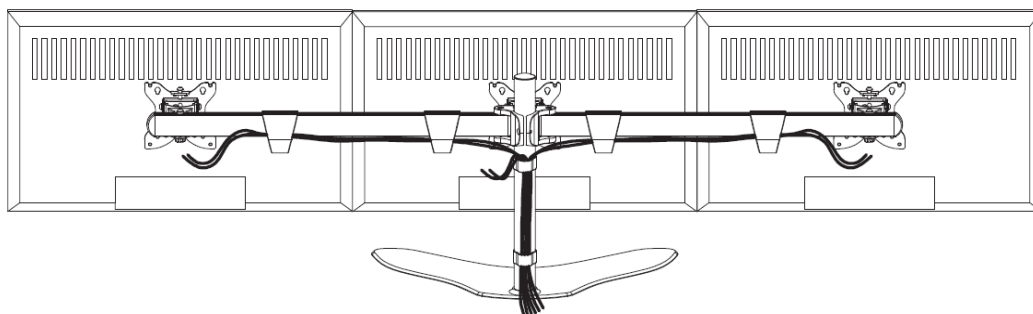
12. Para ajustar la inclinación, primero use la **Llave Hexagonal 5mm (H)** incluida para aflojar ligeramente los dos tornillos a cada lado del soporte de montaje, ajuste la inclinación según lo desee, luego apriete los tornillos para asegurar el soporte en su lugar.



13. Para ajustar los ángulos del monitor, use la **Llave Hexagonal 5mm (H)** incluida para aflojar ligeramente los dos tornillos en la base de los brazos, ajuste el ángulo y luego apriete los tornillos para asegurar los brazos en su lugar.



14. Instale los cables y use los clips de organización de cables incluidos para mantener los cables en su lugar.



ASISTENCIA TÉCNICA

Monoprice se enorgullece de proporcionar asistencia técnica gratuita, en directo y en línea para ayudarle con cualquier duda que tenga sobre la instalación, configuración, solución de problemas o recomendaciones de producto. Si en algún momento necesita ayuda con un producto nuevo, conéctese para hablar con uno de nuestros amables y expertos compañeros del servicio de asistencia técnica. Puede ponerse en contacto con el servicio de asistencia técnica a través del botón del chat en línea que se encuentra en nuestra página web www.monoprice.com o puede enviar un mensaje por correo electrónico a tech@monoprice.com. Consulte la página web para conocer los horarios y los enlaces del servicio de asistencia.

ESPECIFICACIONES

Modelo	13816
Número de Monitores que Puede Soportar	Tres (3)
Tamaños de TV Soportados	15" ~ 30"
Peso Máximo Soportado	10 kg por monitor
Tamaños VESA® Soportados	75 x 75 y 100 x 100
Rango de Ajuste de Altura	304 ~ 450 mm
Rango de Ajuste de Giro	Hasta 150°
Rango de Ajuste de Rotación	360°
Rango de Ajuste de Inclinación	±12°

VESA® es una marca registrada de Video Electronics Standards Association.