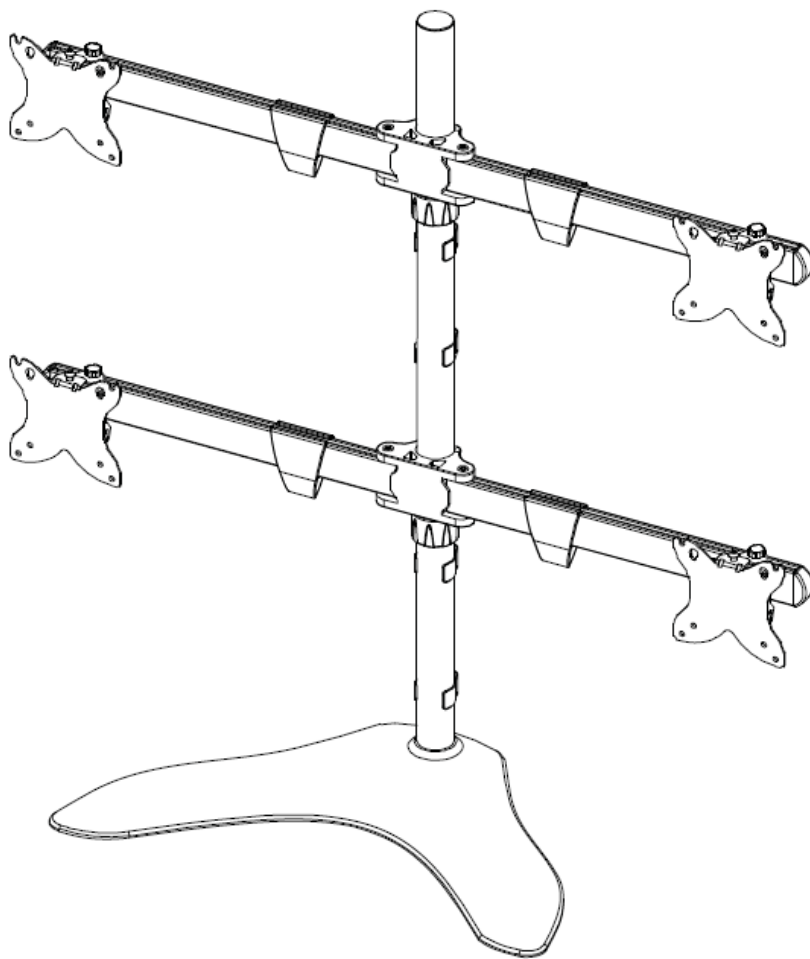




Support de bureau sur pied Quad Monitor 15" - 30"



P/N: 15524

Manuel de l'Utilisateur

INTRODUCTION

Merci d'avoir acheté ce support de bureau sur pied quadruple moniteur!

Ce support de bureau est capable de monter quatre moniteurs de 15"~ 30", avec des modèles de montage VESA® 75 x 75 ou 100 x 100 et pesant jusqu'à 10 kg chaque. Il permet de régler la hauteur hors tout, la mise à niveau individuelle, l'inclinaison, la rotation et l'horizontale, et comprend des clips de gestion des câbles et tout le matériel nécessaire pour assembler le support et monter quatre moniteurs.

CARACTÉRISTIQUES

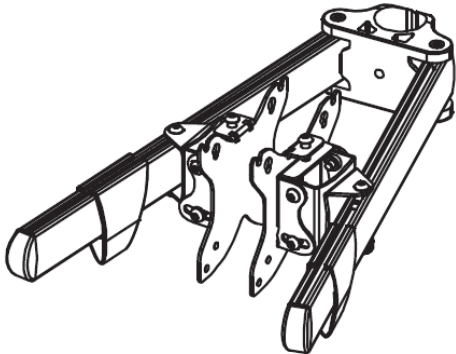
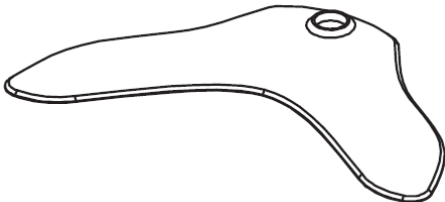
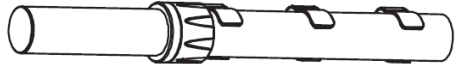




- Compatible avec les moniteurs 15"~ 30"
- Prend en charge quatre moniteurs pesant jusqu'à 10 kg chacun
- Compatible avec les modèles de montage VESA® 75 x 75 et 100 x 100
- Hauteur globale, mise à niveau individuelle, inclinaison, pivotement, rotation et réglages de position horizontale
- Comprend des clips de gestion des câbles
- Comprend tout le matériel de montage nécessaire

SERVICE APRÈS-VENTE

Le service après-vente de Monoprice s'engage à faire en sorte que votre expérience de commande, d'achat et de livraison soit sans égale. Si vous rencontrez un problème avec votre commande, veuillez s'il vous plaît nous offrir l'occasion d'y remédier. Vous pouvez contacter un représentant du service après-vente de Monoprice par le biais du lien de discussion en direct sur notre site Internet www.monoprice.com ou via l'e-mail à l'adresse support@monoprice.com. Consultez le site Internet afin de connaître les horaires de l'assistance et les liens.

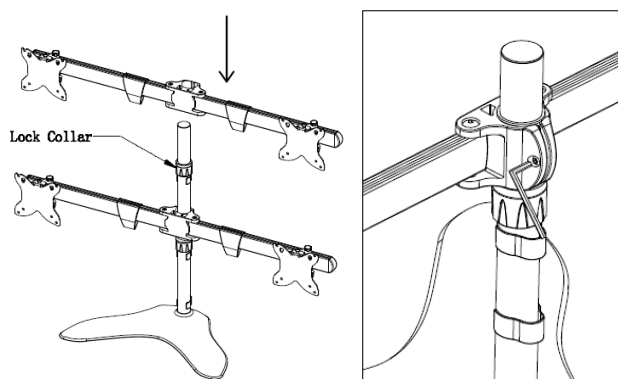
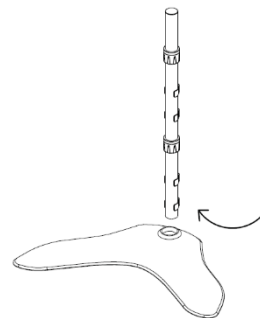
CONTENU DE L'EMBALLAGE

Veillez s'il vous plaît faire l'inventaire du contenu de l'emballage afin de vous assurer d'être en possession de tous les articles énumérés ci-dessous. Si quelque chose manque ou est endommagé, veuillez s'il vous plaît contacter le service après-vente de Monoprice pour un remplacement.

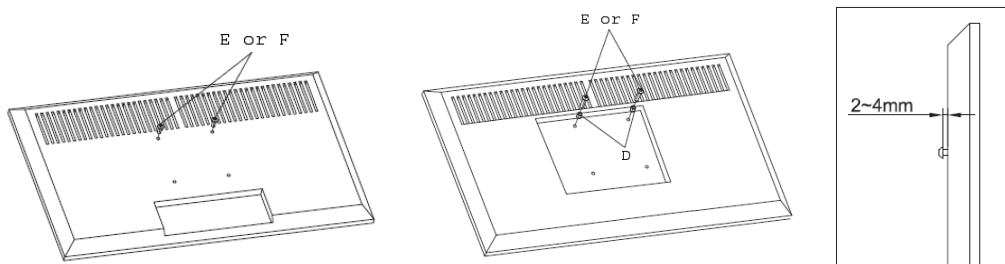
	
A Assemblage de bras (x2)	B Base
	
C Assemblage de poteau	D Douilles $\varnothing 8,0 \times \varnothing 5,5 \times 5,0$ mm (x16)
	
E Vis courtes M4x12 (x16)	F Vis longues M4x16 (x16)
	
G Clé hexagonale de 5 mm	

INSTALLATION

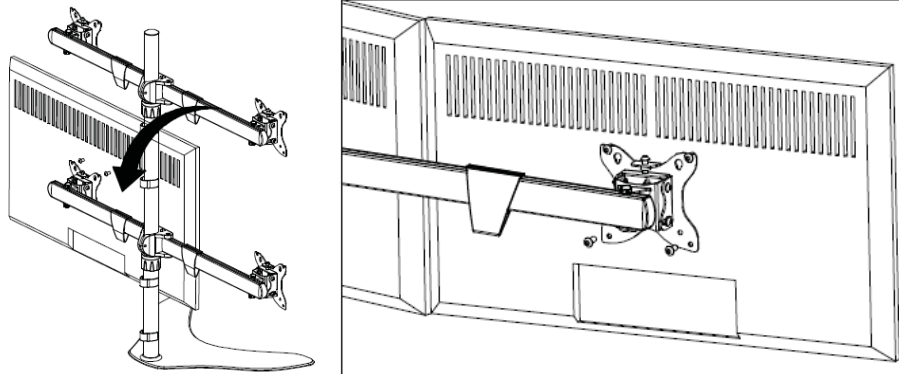
1. Placez la **base (B)** sur un bureau ou une table.
2. Insérez l'**ensemble de poteau (C)** dans le trou de la base, puis tournez-le dans le sens des aiguilles d'une montre pour resserrer la connexion.
3. Placez un **ensemble de bras (A)** sur l'**ensemble de poteaux (C)**, ajustez la hauteur comme vous le souhaitez, puis utilisez la **clé hexagonale de 5 mm (G)** pour serrer la vis comme indiqué dans la figure suivante à droite. Vous pouvez également régler la hauteur en desserrant le collier de verrouillage et en étendant l'ensemble de poteau vers le haut ou vers le bas comme vous le souhaitez. Répétez en utilisant le deuxième **assemblage de bras (A)**.



4. Placez une serviette ou une couverture sur une table ou sur le sol, puis placez l'un de vos moniteurs face vers le bas sur la serviette / la couverture.
5. Insérez deux (2) **vis M4x12 courtes (E)** ou **vis M4x16 longues (F)** dans les deux trous de montage VESA® supérieurs. Serrez-les au point où il y a 2 à 4 mm entre l'arrière du moniteur et la tête de vis. Si nécessaire, utilisez les **douilles Ø8,0 x Ø5,5 x 5,0 mm (D)** pour réduire l'espace entre les têtes de vis et l'arrière du moniteur.

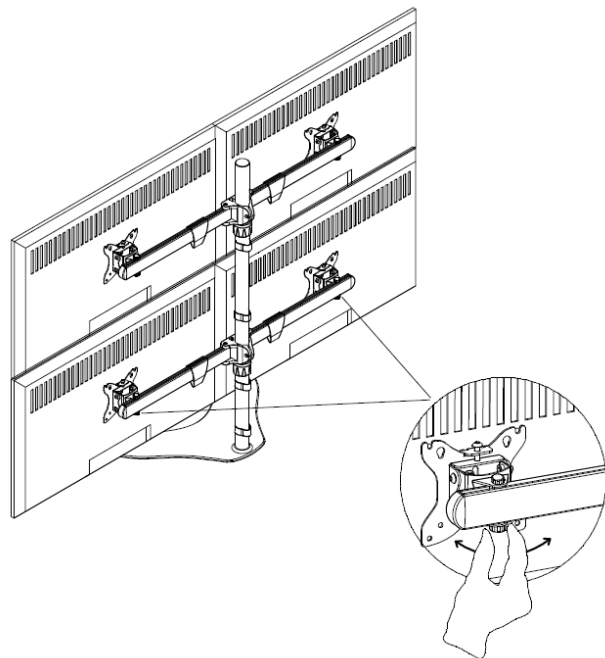


6. Répétez les étapes 4 et 5 pour les trois autres moniteurs.
7. Placez l'un des moniteurs sur un support de montage en plaçant les vis étendues dans les rainures du support.

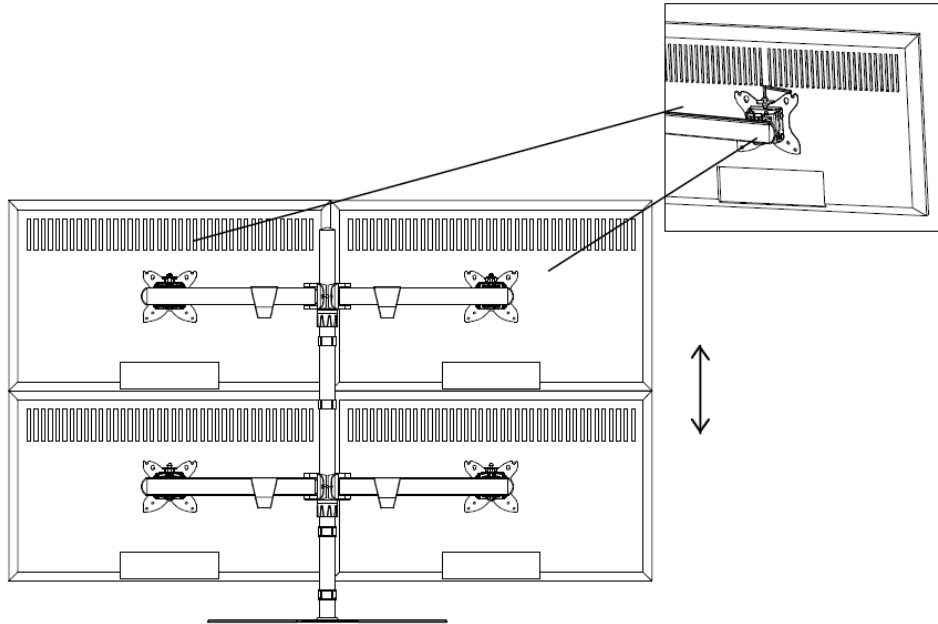


8. Insérez deux (2) vis courtes M4x12 supplémentaires (E) ou longues vis M4x16 (F) à travers le support dans les trous de montage VESA® inférieurs. Serrez les vis pour fixer le support à l'arrière du moniteur. Utilisez les douilles $\varnothing 8,0 \times \varnothing 5,5 \times 5,0$ mm (D) si nécessaire pour réduire l'espace entre les têtes de vis et l'arrière du moniteur.
9. Répétez les étapes 7 et 8 pour les trois autres moniteurs.

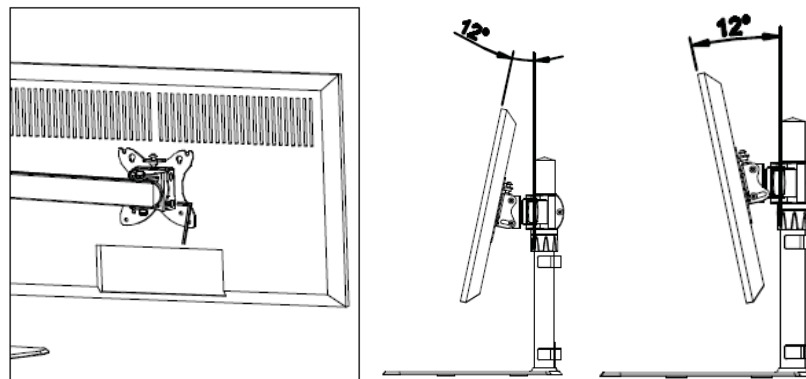
10. Desserrez les vis à oreilles qui maintiennent chaque support sur le bras de montage, puis faites glisser les moniteurs et les ensembles de support de sorte que les lunettes du moniteur se touchent presque au centre de l'ensemble de montage sur bureau, comme indiqué sur la figure de droite. Serrez les vis à oreilles pour fixer les supports en place.



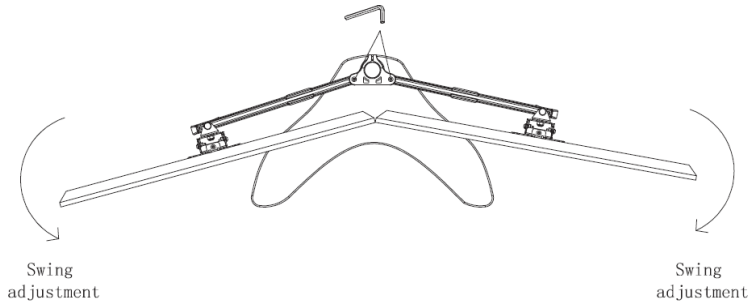
11. Si les moniteurs ne sont pas de niveau, utilisez la **clé hexagonale de 5 mm (G)** incluse pour serrer la vis en haut du support inférieur, augmentant ainsi le niveau du support. Pour abaisser le niveau du support, desserrez la vis.



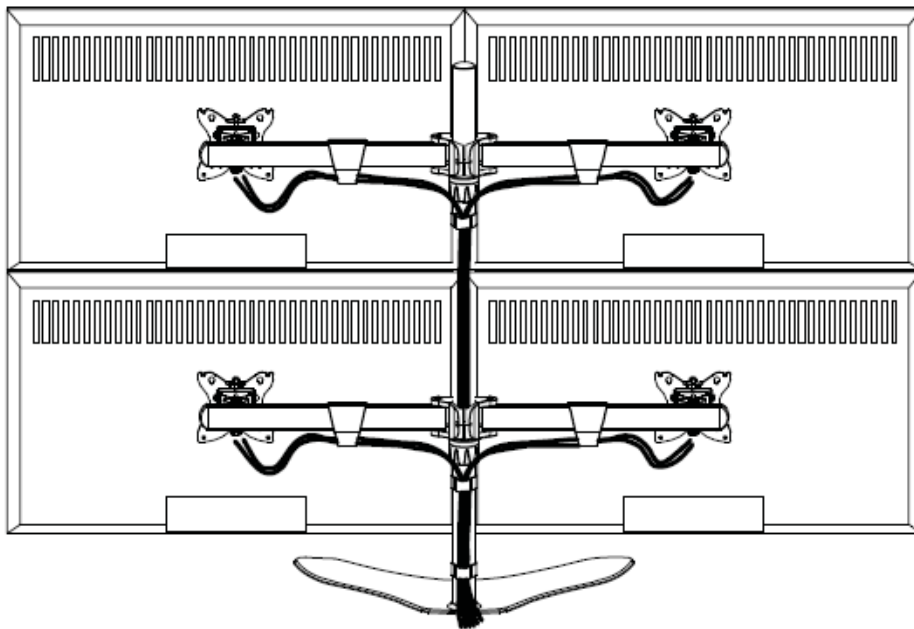
12. Pour régler l'inclinaison, utilisez d'abord la **clé hexagonale de 5 mm (H)** incluse pour desserrer légèrement les deux vis de chaque côté du support de montage, ajustez l'inclinaison comme vous le souhaitez, puis serrez les vis pour fixer le support en place.



13. Pour régler les angles du moniteur, utilisez la **clé hexagonale de 5 mm (H)** incluse pour desserrer légèrement les deux vis à la base des bras, ajustez l'angle, puis serrez les vis pour fixer les bras en place.



14. Installez les câbles et utilisez les clips de gestion des câbles inclus pour maintenir correctement les câbles en place.



ASSISTANCE TECHNIQUE

Monoprice est heureux de vous fournir une assistance technique en ligne gratuite et en direct afin de répondre à toutes vos questions concernant l'installation, la configuration, le dépannage ou les recommandations de produits. Si vous avez besoin d'aide concernant votre nouveau produit, n'hésitez pas à communiquer en ligne avec l'un de nos sympathiques et compétents associés de l'assistance technique. L'assistance technique est disponible via le bouton de discussion en ligne sur notre site Internet www.monoprice.com ou par courriel en envoyant un message à l'adresse tech@monoprice.com. Consultez le site Internet afin connaître les horaires et les liens vers d'assistance.

SPECIFICATIONS

Modèle	15524
Nombre de moniteurs pris en charge	Quatre (4)
Tailles de téléviseur prises en charge	15" ~ 30"
Poids maximum supporté	10 kg par moniteur
Tailles VESA® prises en charge	75 x 75 et 100 x 100
Plage de réglage de la hauteur*	284 ~ 750 mm
Plage de réglage du pivot	Jusqu'à 150°
Plage de réglage de la rotation	360°
Plage de réglage de l'inclinaison	±12°

** La plage de réglage de la hauteur utilisable dépend de la taille et du nombre de moniteurs utilisés.*

CONFORMITÉ RÉGLEMENTAIRE

Avis concernant la FCC



Cet appareil est conforme à la partie 15 des règles de la FCC. L'utilisation est soumise aux deux conditions suivantes: (1) cet appareil ne doit pas causer d'interférences nuisibles, et (2) cet appareil doit accepter toute interférence reçue, y compris les interférences qui peuvent causer un fonctionnement non désiré.

La modification de l'équipement sans l'autorisation de Monoprice peut aboutir à ce que l'équipement ne soit plus conforme aux exigences de la FCC pour les appareils numériques de classe B. Dans ce cas, votre droit d'utiliser l'équipement peut être limité par les règlements de la FCC, et vous pourriez être tenu de corriger toute interférence avec les communications radio ou télévision à vos propres frais.

Cet équipement a été testé et déclaré conforme aux limites d'un appareil numérique de classe B, conformément à la partie 15 des règlements de la FCC. Ces limites sont conçues pour fournir une protection raisonnable contre les interférences nuisibles dans une installation résidentielle. Cet équipement génère, utilise et peut émettre de l'énergie de radiofréquence et, s'il n'est pas installé et utilisé conformément aux instructions, il peut causer des interférences nuisibles aux communications radio. Cependant, il n'y a aucune garantie que des interférences ne se produiront pas dans une installation en particulier. Si cet équipement cause des interférences nuisibles à la réception de la radio ou de la télévision, ce qui peut être déterminé en éteignant et en rallumant l'équipement, l'utilisateur est encouragé à essayer de corriger ces interférences par une ou plusieurs des mesures suivantes:

- Réorienter ou déplacer l'antenne de réception.
- Augmenter la distance entre l'équipement et le récepteur.
- Brancher l'équipement dans une prise de courant sur un circuit différent de celui auquel le récepteur est branché.
- Consulter le revendeur ou un technicien radio/TV expérimenté afin d'obtenir de l'aide.

Avis concernant Industrie Canada

This Class B digital apparatus complies with Canadian ICES-003.

Cet appareil numérique de la classe B est conforme à la norme NMB-003 du Canada.



Déclaration de conformité UE

Monoprice, Inc. déclare que le produit décrit dans guide ou manuel d'utilisation est conforme aux directives applicables ci-dessous. Le texte intégral de la déclaration de conformité CE est disponible à l'adresse Internet suivante:

https://www.monoprice.com/product?p_id=15224 ou la Déclaration de conformité CE se trouve dans ce manuel d'utilisation.

- Directive CEM 2004/108/CE
- Directive basse tension 2014/35/UE
- Directive RoHS2 2011/65/EU
- Directive DEEE 2012/19/CE
- Directive 94/62 / CE relative aux emballages et aux déchets d'emballages
- Règlement REACH 1907/2006/CE

Informations sur les DEEE

Informations à l'utilisateur pour les produits de consommation couverts par la directive européenne 2012/19/UE relative aux déchets d'équipements électriques et électroniques (DEEE)

Ce document contient des informations importantes pour les utilisateurs concernant l'élimination et le recyclage appropriés des produits Monoprice. Les consommateurs sont tenus de se conformer à cet avis pour tous les produits électroniques portant le symbole suivant:



Pour les consommateurs de l'Union européenne: cette directive de l'UE exige que le produit portant ce symbole et/ou son emballage ne soit pas éliminé avec les déchets municipaux non triés. Le symbole indique que ce produit doit être éliminé séparément des déchets ménagers ordinaires. Il est de votre responsabilité de vous débarrasser de ce produit et d'autres produits électriques et électroniques par l'intermédiaire d'installations de collecte désignées par le gouvernement ou les autorités locales. L'élimination et le recyclage corrects aideront à prévenir les conséquences négatives potentielles sur l'environnement et la santé humaine. Pour de plus amples informations sur l'élimination de votre produit non désiré, veuillez s'il vous plaît contacter les autorités locales, le service d'élimination des déchets ou le magasin où vous avez acheté le produit.

Avis de sécurité



AVERTISSEMENT: Ne pas utiliser ce produit près de l'eau, par exemple, dans un sous-sol humide ou près d'une piscine ou dans un endroit où un contact accidentel avec l'eau ou un liquide pourrait se produire.

AVERTISSEMENT: Évitez d'utiliser ce produit pendant un orage électrique. Il peut y avoir un risque de choc électrique à distance causé par la foudre.

AVERTISSEMENT: L'adaptateur d'alimentation externe ou le cordon d'alimentation CA est le dispositif de déconnexion de l'équipement. La prise de courant doit être située à proximité de l'équipement et son accès doit être facile.

AVERTISSEMENT: Utiliser ce produit dans un endroit bien ventilé.

VESA® est une marque déposée de Video Electronics Standards Association.