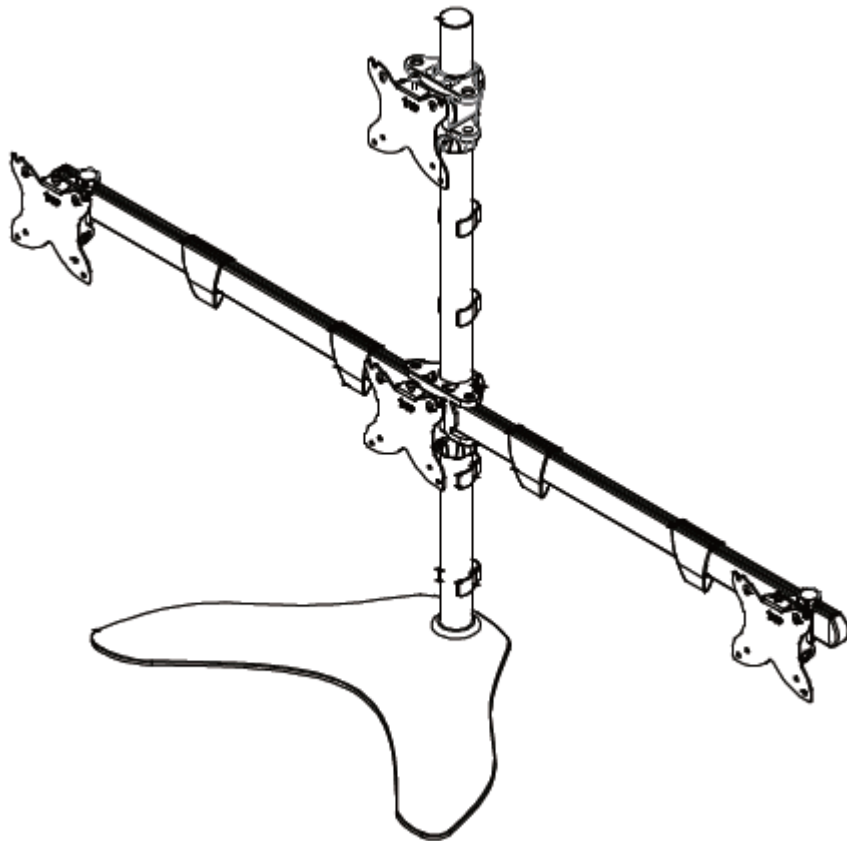




MONOPRICE

Soporte de Escritorio Piramidal para Cuatro Monitores



P/N: 15708

Manual del Usuario

INTRODUCCIÓN

¡Gracias por comprar este soporte de escritorio piramidal para cuatro monitores!

Este soporte de escritorio sirve para monitores desde 15 " hasta 30 " con patrones de montaje VESA® de 75 x 75 o 100 x 100 y con un peso de hasta 10 kg. cada uno. Permite ajustar la altura general, nivelación individual, inclinación, giro y posición horizontal, incluye clips para organizar los cables y todo el material necesario para montar la base y colocar los cuatro monitores. Además, los monitores pueden girarse 360° para un fácil ajuste de la orientación en modo retrato/paisaje.

CARACTERÍSTICAS

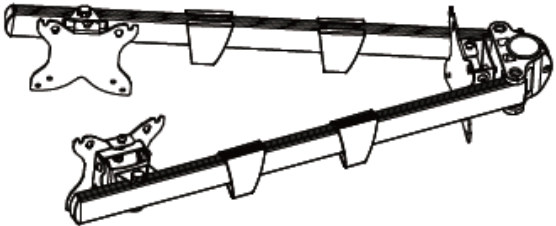
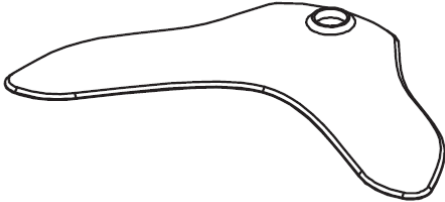
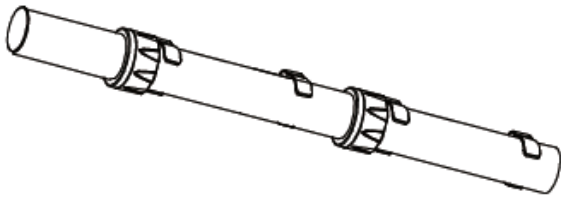
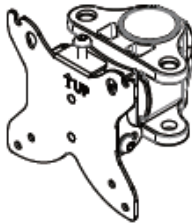




- Compatible con monitores de 15 " – 30 "
- Soporta cuatro pantallas de hasta 10 kg cada una
- Compatible con pantallas con patrones de montaje VESA® de 75 x 75 y 100 x 100
- Ajustes de altura general, nivelación individual, inclinación, giro, rotación y posición horizontal
- Incluye clips para organizar los cables
- Incluye todo el material necesario para el montaje

SERVICIO DE ATENCIÓN AL CLIENTE

El Departamento de Atención al Cliente de Monoprice se dedica a garantizar que el grado de satisfacción de nuestros clientes durante el proceso de pedido, compra y entrega sea insuperable. Si tiene algún problema con su pedido, dénos la oportunidad de solucionarlo. Puede ponerse en contacto con un representante del servicio de atención al cliente de Monoprice a través del chat en directo que se encuentra en nuestra página web www.monoprice.com o por correo electrónico en support@monoprice.com. Consulte la página web para conocer los horarios y los enlaces del servicio de asistencia.

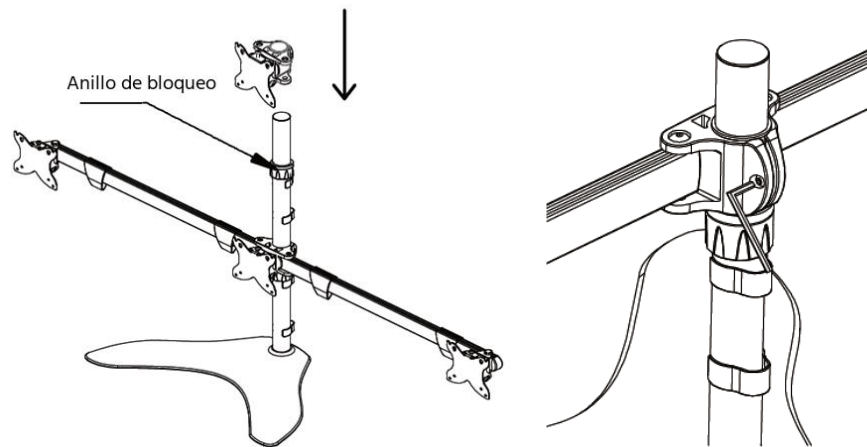
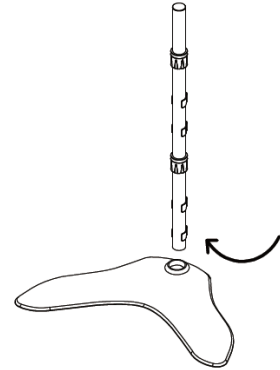
CONTENIDO DEL PAQUETE

Realice un inventario del contenido del paquete para asegurarse de que tiene todos los elementos que se enumeran a continuación. Si cualquier componente falta o está dañado, póngase en contacto con el servicio de atención al cliente de Monoprice para solicitar el reemplazo.

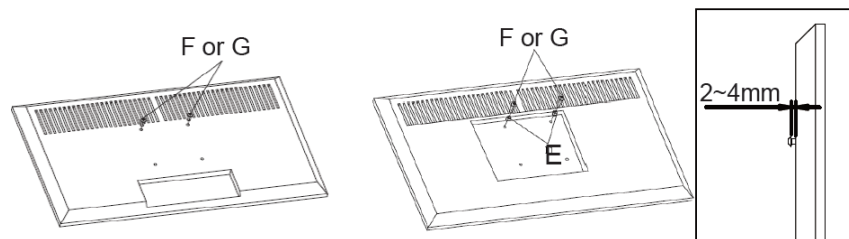
	
A Montaje del brazo	B Base
	
C Poste	D Ensamblaje del Cabezal
	
E $\varnothing 8.0 \times \varnothing 5.5 \times 5.0$ mm Cojinete (x16)	F M4x12 Tornillos Cortos (x16)
	
G M4x16 Tornillos Largos (x16)	H 5mm Llave Hexagonal

INSTALACIÓN

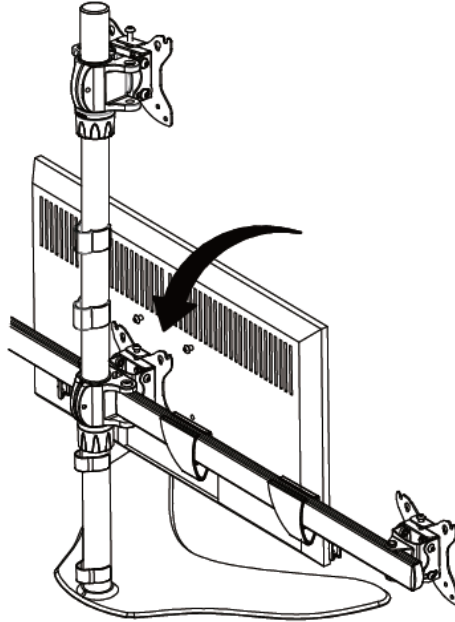
1. Coloque la **Base (B)** sobre en un escritorio o mesa.
2. Inserte el **Poste (C)** en el orificio de la base. Luego gírelo hacia la derecha para ajustar la conexión.
3. Coloque el ensamblaje del brazo (A) y el **Ensamblaje del Cabezal (D)** en el **Poste (C)**, ajuste la altura como desee y luego use la **Llave Hexagonal de 5 mm (H)** para apretar el tornillo como se muestra en la imagen adjunta. También puede ajustar la altura aflojando el anillo de bloqueo y extendiendo el poste hacia arriba o hacia abajo según desee.



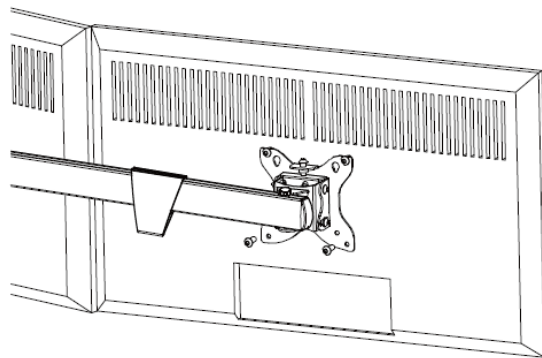
4. Coloque una toalla o manta sobre la mesa o sobre el suelo y después coloque boca abajo uno de sus monitores sobre la toalla/manta.
5. Inserte dos (2) **Tornillos Cortos M4x12 (F)** o **Largos M4x16 (G)** en los dos orificios de montaje VESA® superiores. Apriételes hasta que estén 2-4 mm entre la parte posterior del monitor y la cabeza del tornillo. Si es necesario, use los cojinetes de $\varnothing 8.0 \times \varnothing 5.5 \times 5.0$ mm (E) para reducir el espacio entre las cabezas de los tornillos y la parte posterior del monitor.



6. Repita los pasos 4 y 5 para los otros tres monitores.
7. Coloque uno de los monitores en el soporte de montaje colocando uno de los tornillos extendidos en las ranuras del soporte.

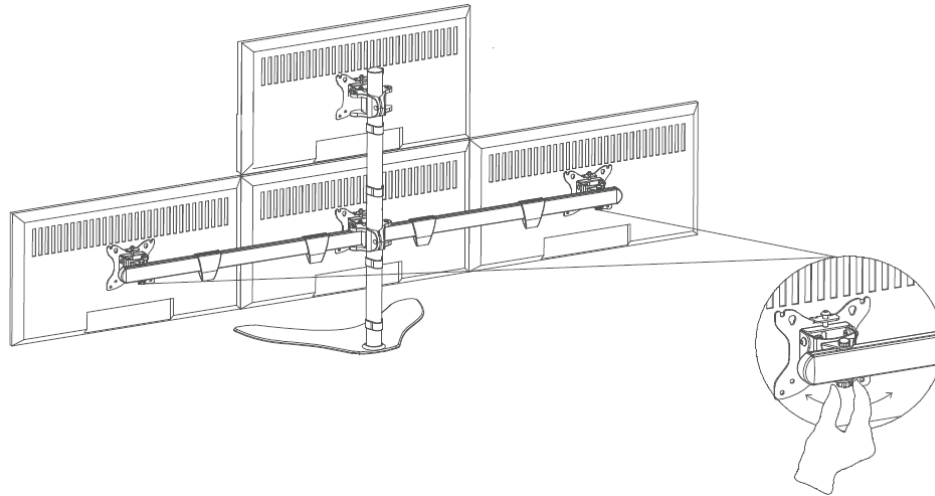


8. Inserte dos (2) **Tornillos Cortos M4x12 adicionales (F)** o **Largos M4x16 (G)** a través del soporte en los orificios de montaje VESA® inferiores. Apriete los tornillos para asegurar el soporte a la parte posterior del monitor. Si es necesario, use los **Cojinetes de $\varnothing 8.0 \times \varnothing 5.5 \times 5.0$ mm (E)** para reducir el espacio entre las cabezas de los tornillos y la parte posterior del monitor.

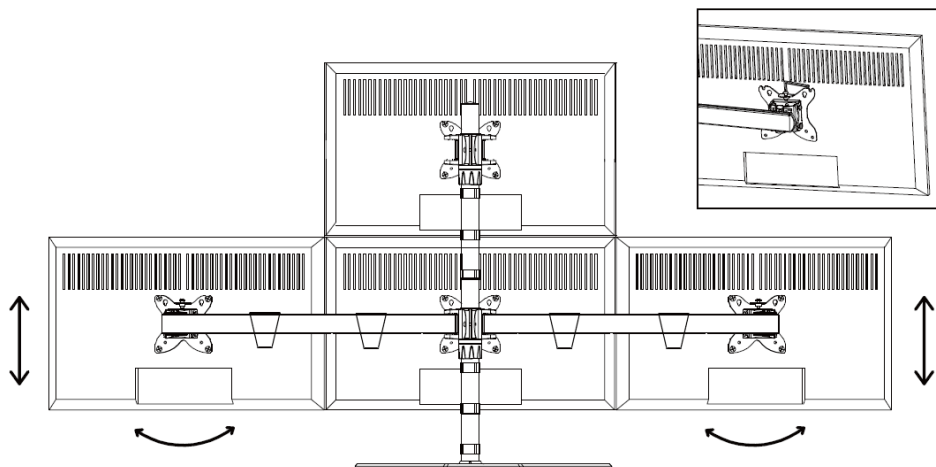


9. Repita los pasos 7 y 8 para los otros tres monitores.

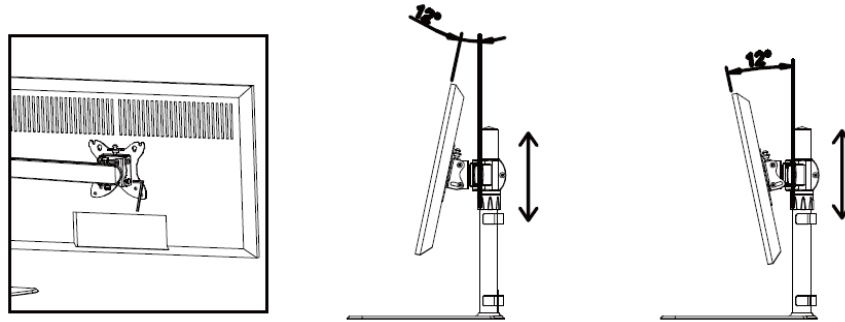
10. Afloje los tornillos de mariposa que sujetan cada soporte los brazos del soporte, luego deslice los monitores y los ensamblajes del soporte de manera que los biseles del monitor casi se toquen en el centro del soporte de escritorio. Apriete los tornillos de mariposa para asegurar los soportes en su lugar.



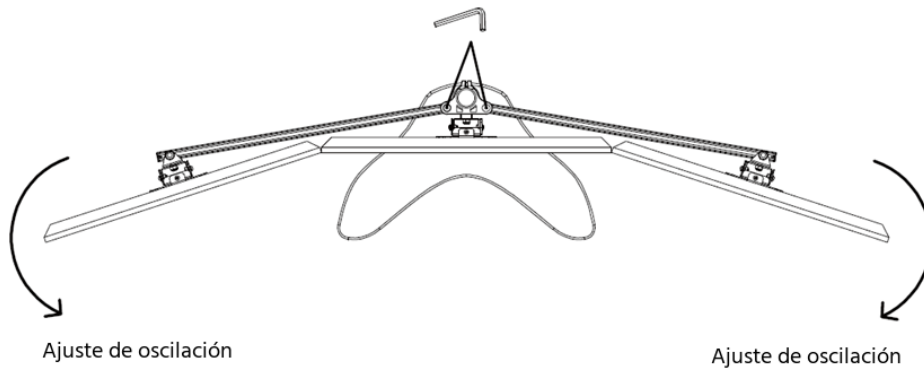
11. Si el monitor no está nivelado, use la **Llave Hexagonal** incluida de **5 mm (H)** para apretar el tornillo de la parte superior del soporte inferior, elevando el nivel de soporte. Para bajar el nivel del soporte, afloje el tornillo.



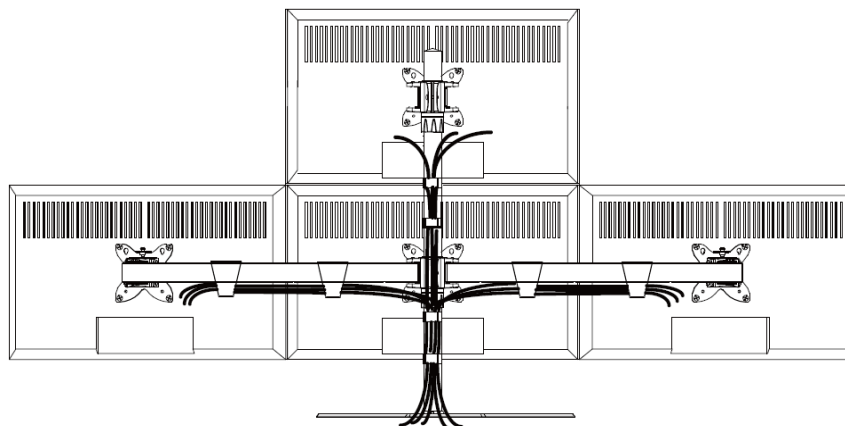
12. Para ajustar la inclinación, primero use la **Llave Hexagonal de 5 mm (H)** para aflojar ligeramente los dos tornillos de cada lado del soporte de montaje, ajuste la inclinación según desee y luego apriete los tornillos para asegurar el soporte en su lugar.



13. Para ajustar los ángulos del monitor, use la **Llave Hexagonal de 5 mm (H)** para aflojar ligeramente los dos tornillos en la base del brazo, ajuste el ángulo y luego apriete los tornillos para asegurar los brazos en su lugar.



14. Instale los cables y utilice los clips para organizar los cables incluidos para mantener los cables ordenados en su sitio.



ASISTENCIA TÉCNICA

Monoprice se enorgullece de proporcionar asistencia técnica gratuita, en directo y en línea para ayudarle con cualquier duda que tenga sobre la instalación, configuración, solución de problemas o recomendaciones de producto. Si en algún momento necesita ayuda con un producto nuevo, conéctese para hablar con uno de nuestros amables y expertos compañeros del servicio de asistencia técnica. Puede ponerse en contacto con el servicio de asistencia técnica a través del botón del chat en línea que se encuentra en nuestra página web www.monoprice.com o puede enviar un mensaje por correo electrónico a tech@monoprice.com. Consulte la página web para conocer los horarios y los enlaces del servicio de asistencia.

SPECIFICATIONS

Modelo	15708
Número de Monitores Soportados	Cuatro (4)
Tamaños de TV Soportados	15" ~ 30"
Peso Máximo Soportado	10kg por monitor
Tamaños VESA® soportados	75 x 75 y 100 x 100
Rango de Ajuste de Altura*	284 ~ 750 mm
Rango de Ajuste de Giro	Hasta 150°
Rango de Ajuste de Rotación	360°
Rango de Ajuste de Inclinación	±12°

* El rango de ajuste de altura utilizable depende del tamaño y de la cantidad de monitores en uso.

VESA® es una marca registrada de Video Electronics Standards Association.