



Impresora 3D Maker Ultimate 2

P/N 36045

Guía de inicio rápido

INTRODUCCIÓN

¡Gracias por adquirir la impresora 3D Maker Ultimate 2! Esta impresora utiliza el método de impresión FFF (fabricación con filamento fundido). Cuenta con un marco metálico, estructura completamente cerrada y una plataforma de construcción caliente. Puede imprimir ABS, PLA, filamento metálico, de madera y otros tipos de filamento de 1,75 mm con puntos de fusión inferiores a 250 °C. Cuenta con un área de impresión de 200x150x150 mm y puede imprimir a velocidades de hasta 150 mm/s. Imprime desde el ordenador, mediante una conexión USB, o desde archivos gcode rebanados almacenados en una tarjeta microSD™. Soporta la nivelación automática y cuenta con una bandeja de impresión caliente de cristal desmontable.

ATENCIÓN AL CLIENTE

El departamento de Atención al cliente de Monoprice se esfuerza por garantizar que el pedido, compra y entrega sean inmejorables. Si tiene algún problema con el pedido, le rogamos que nos dé la oportunidad de hacerlo bien. Puede ponerse en contacto con un representante del servicio de atención al cliente de Monoprice a través del enlace al chat en vivo que encontrará en nuestro sitio web www.monoprice.com o enviándonos un correo electrónico a support@monoprice.com. Consulte el horario y los enlaces de atención al cliente en la página web.

CONTENIDO DEL PAQUETE

Revise el contenido del paquete para asegurarse de que tiene todos los elementos enumerados a continuación. Si algo falta o está dañado, póngase en contacto con el servicio de Atención al cliente de Monoprice para su sustitución.

1 x impresora 3D	1 x rollo de cinta amarilla
1 x rollo de 500 g de filamento PLA	1 x llave fija
1 x soporte para el filamento	1 x barra de pegamento lavable con agua
1 x tarjeta microSD™ de 8 GB	1 x cable de alimentación de Estados Unidos
1 x lector de tarjetas microSD™	1 x cable de alimentación del Reino Unido
1 x raspador metálico	1 x cable de alimentación europeo
1 x cable USB	1 x manual de usuario (English, Deutsche, Español, Français, Italiano)
1 x cable del interruptor	
1 x cable de motor	
1 x juego de llaves Allen	

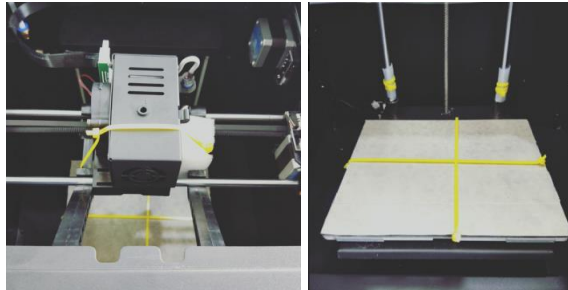
MANEJO DEL MENÚ

- El mando de control a la derecha de la **pantalla LCD** se utiliza para manipular el menú.
- Si se encuentra en un menú o submenú, gire el **mando de control** en dirección contraria a las agujas del reloj para desplazar el resaltado del menú hacia arriba o hacia la izquierda.
- Si se encuentra en un menú o submenú, gire el **mando de control** en la dirección de las agujas del reloj para desplazar el resaltado del menú hacia abajo o hacia la derecha.
- Si se encuentra en un menú o submenú, pulse el **mando de control** para entrar en el submenú resaltado o seleccionar la entrada resaltada para editarla.
- Al editar un valor, gire el **mando de control** en sentido contrario a las agujas del reloj para disminuir el valor.

- Al editar un valor, gire el **mando de control** en el sentido de las agujas del reloj para aumentar el valor.
- Al editar un valor, pulse el **mando de control** para guardar el valor mostrado y volver al menú o submenú anterior.

PRIMEROS PASOS

1. Abra la caja y saque la impresora de la espuma protectora. Colóquela en una superficie plana y estable, y luego retire la película plástica.
2. Utilice unas tijeras o cuchilla para eliminar las bridas y las láminas de goma siliconada del eje Z.



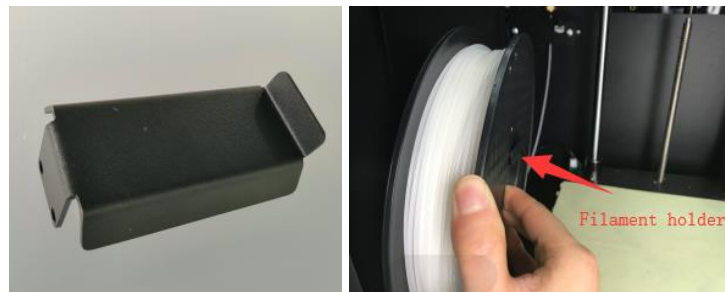
3. Utilice la llave Allen de 2 mm y la llave fija incluidas para retirar el soporte fijo del eje Z.



4. Saque la tarjeta microSD™ de la caja de accesorios e insértela en la ranura de la tarjeta, a la izquierda de la pantalla. A continuación, saque el cable de alimentación incluido, conecte un extremo en la toma de corriente alterna del lado izquierdo de la impresora y enchufe el otro extremo en una toma de corriente cercana.



5. Extraiga el soporte para el filamento de la caja de accesorios e instálelo dentro de la impresora. Saque la bobina de filamento y colóquelo en el soporte para filamento. Luego, inserte el extremo del filamento en el sensor hasta que salga por el tubo.



6. Presione la palanca del extrusor e inserte el filamento en el agujero hasta una profundidad de unos 4 cm.



7. Abra el menú **Control** y seleccione la opción **Filament In**. Espere a que el filamento termine de cargarse.



8. Vuelva al menú **Main** y seleccione la opción **Print from SD**. Para iniciar su primera impresión, busque y seleccione uno de los archivos gcode de la tarjeta microSD™.

