



Imprimante 3D Maker Ultimate 2

P/N 36045

Guide de démarrage rapide

INTRODUCTION

Merci d'avoir acheté cette imprimante 3D Maker Ultimate 2 ! Cette imprimante utilise la technique d'impression FFF (Fused Filament Fabrication). Elle est dotée d'une charpente métallique, d'une structure entièrement fermée et d'une plate-forme de construction chauffante. Elle peut imprimer de l'ABS de 1,75 mm, du PLA, du métal de remplissage, du bois de remplissage et d'autres types de filaments dont le point de fusion est inférieur à 250°C. Elle dispose d'une zone d'impression de 200 x 150 x 150 mm et peut imprimer à des vitesses allant jusqu'à 150 mm/sec. Elle peut imprimer depuis un ordinateur à l'aide d'une connexion USB ou à partir de fichiers gcode tranchés et stockés sur une carte microSD™. Elle supporte le nivellement automatique, et possède un plateau en verre chauffant et amovible.

SERVICE APRÈS-VENTE

Le service après-vente de Monoprice veille à ce que le déroulement de votre commande, de votre achat et de sa livraison soient irréprochables. Si vous rencontrez le moindre problème avec votre commande, permettez-nous d'y remédier. Vous pouvez contacter un représentant du service après-vente de Monoprice via le lien de Discussion en direct de notre site web www.monoprice.com ou par courrier électronique adressé à support@monoprice.com. Consultez le site web pour connaître les liens et les heures d'assistance.

CONTENU DE L'EMBALLAGE

Veillez faire l'inventaire du contenu de l'emballage pour vérifier que vous disposez bien de tous les éléments énumérés ci-dessous. Si un composant est manquant ou endommagé, veuillez contacter le service après-vente de Monoprice pour demander un remplacement.

1 imprimante 3D	1 jeu de clés Allen
1 porte-bobine de 500g de filament PLA	1 rouleau de ruban jaune
1 support de filament	1 clé à molette
1 carte microSD™ de 8GB	1 bâton de colle lavable à l'eau
1 lecteur de cartes microSD™	1 cordon d'alimentation US
1 grattoir métallique	1 cordon d'alimentation UK
1 câble USB	1 cordon d'alimentation EU
1 commutateur de câble	1 manuel d'utilisation (English, Deutsche, Español, Français, Italiano)
1 câble moteur	

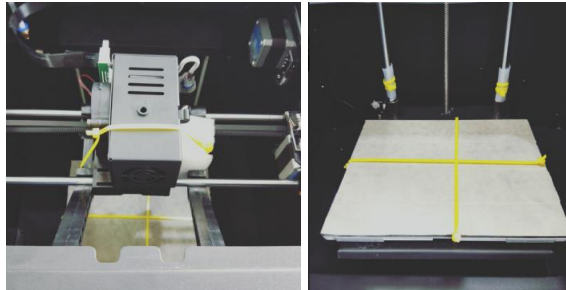
UTILISATION DU MENU

- La **molette de contrôle** située à droite de l'**écran LCD** sert à manipuler le menu.
- Si vous vous trouvez dans un menu ou un sous-menu, tournez la **molette de contrôle** dans le sens antihoraire pour déplacer le menu vers le haut ou vers la gauche.
- Si vous vous trouvez dans un menu ou un sous-menu, tournez la **molette de contrôle** dans le sens horaire pour déplacer le menu vers le bas ou vers la droite.
- Si vous vous trouvez dans un menu ou un sous-menu, appuyez sur la **molette de contrôle** pour accéder au sous-menu en surbrillance ou pour sélectionner l'entrée en surbrillance à modifier.
- Si vous modifiez une valeur, tournez la **molette de contrôle** dans le sens antihoraire pour diminuer la valeur.

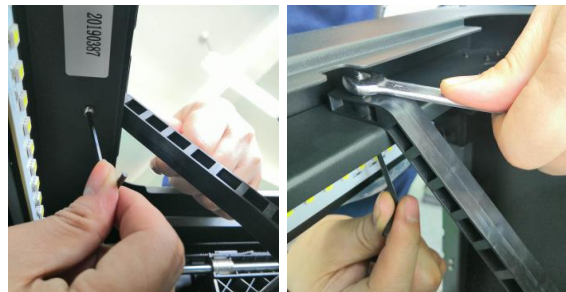
- Si vous modifiez une valeur, tournez la **molette de contrôle** dans le sens horaire pour augmenter la valeur.
- Si vous modifiez une valeur, appuyez sur la **molette de contrôle** pour enregistrer la valeur affichée et revenir au menu ou sous-menu précédent.

DÉMARRAGE

1. Ouvrez la boîte et retirez l'imprimante de la mousse de protection. Posez-la sur une surface plane et stable, puis retirez le film plastique.
2. Utilisez une paire de ciseaux ou des couteaux latéraux pour retirer les fermetures éclair et les feuilles de caoutchouc siliconé sur l'axe des Z.



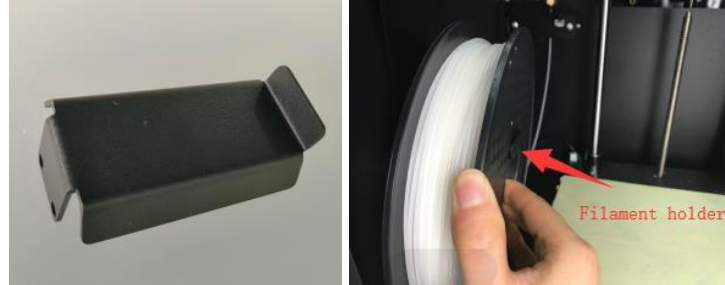
3. Utilisez la clé Allen de 2 mm fournie et la clé fournie pour retirer le support fixe sur l'axe des Z.



- Retirez la carte microSD™ de la boîte d'accessoires et insérez-la dans l'emplacement de carte situé à gauche de l'écran. Ensuite, retirez le cordon d'alimentation CA fourni, branchez une extrémité dans la prise d'alimentation CA située sur le côté gauche de l'imprimante, puis branchez l'autre extrémité dans une prise de courant CA proche.



- Retirez le support de filament de la boîte d'accessoires et installez-le à l'intérieur de l'imprimante. Retirez le porte-bobine de filament et accrochez-le au support de filament, puis insérez l'extrémité du filament dans le capteur jusqu'à ce qu'il sorte du tube.



- Appuyez la poignée de l'extrudeuse, puis insérez le filament dans la cale jusqu'à une profondeur d'environ 4 cm.



7. Ouvrez le menu de **Control**, puis choisissez les options **Filament In**. Attendez que le filament finisse de se charger.



8. Retournez au menu **Principal**, puis sélectionnez l'option **Print from SD**. Identifiez et sélectionnez l'un des fichiers gcode sur la carte microSD™ afin de lancer votre première impression.

