



Maker Ultimate 2 3D-Drucker

P/N 36045

Schnellstartanleitung

EINFÜHRUNG

Vielen Dank, dass Sie sich für diesen Maker Ultimate2 3D-Drucker entschieden haben! Dieser Drucker verwendet die FFF-Methode (Fused Filament Fabrication) zum Drucken. Es verfügt über einen Metallrahmen, eine vollständig geschlossene Struktur und eine beheizte Bauplattform. Es kann 1,75 mm ABS, PLA, Metallfüllung, Holzfüllung und andere Filamenttypen mit Schmelzpunkten unter 250°C drucken. Er hat einen Druckbereich von 200 x 150 x 150 mm und kann mit Geschwindigkeiten von bis zu 150 mm/s drucken. Es kann von einem Computer über eine USB-Verbindung oder von geslicten Gcode-Dateien auf einer microSD™-Karte drucken. Es unterstützt die automatische Nivellierung, hat eine abnehmbare und eine beheizte Glasplatte.

KUNDENDIENST

Die Abteilung Monoprice Customer Service widmet sich der Sicherstellung, dass Ihre Bestell-, Einkaufs- und Liefermöglichkeiten unübertroffen sind. Wenn Sie ein Problem mit Ihrer Bestellung haben, geben Sie uns bitte die Möglichkeit, es zu korrigieren. Sie können einen Monoprice Kundendienstmitarbeiter über den Live-Chat-Link auf unserer Website www.monoprice.com oder per E-Mail unter support@monoprice.com kontaktieren. Auf der Website finden Sie Supportzeiten und Links.

LIEFERUMFANG

Bitte machen Sie eine Bestandsaufnahme des Verpackungsinhalts, um sicherzustellen, dass Sie alle unten aufgeführten Artikel haben. Wenn etwas fehlt oder beschädigt ist, wenden Sie sich bitte an den Monoprice Kundendienst, um einen Ersatz zu erhalten.

1x 3D-Drucker	1x Inbusschlüssel-Satz
1x 500g Spule aus PLA-Filament	1x Rolle gelbes Klebeband
1x Filamenthalter	1x Schraubenschlüssel
1x 8GB microSD™ Karte	1x Stick mit wasserlöslichem Kleber
1x microSD™ Kartenleser	1x US-Netzkabel
1x Metallabstreifer	1x UK Netzkabel
1x USB-Kabel	1x EU-Netzkabel
1x Schalterkabel	1x Bedienungsanleitung (English, Deutsche, Español, Français, Italiano)
1x Motorkabel	

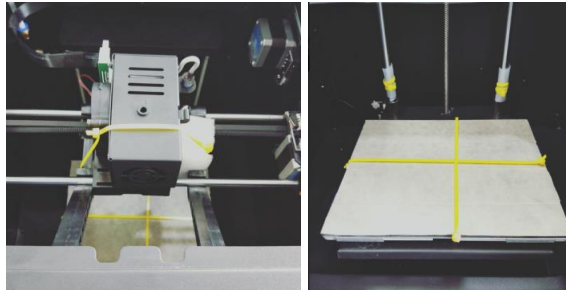
MENÜBEDIENUNG

- Der **Bedienknopf** rechts neben dem LCD-Bildschirm dient zur Bedienung des Menüs.
- Wenn Sie sich in einem Menü oder Untermenü befinden, drehen Sie den **Bedienknopf** gegen den Uhrzeigersinn, um das Menü nach oben oder links zu verschieben.
- Wenn Sie sich in einem Menü oder Untermenü befinden, drehen Sie den **Bedienknopf** im Uhrzeigersinn, um die Menüanzeige nach unten oder rechts zu bewegen.
- Wenn Sie sich in einem Menü oder Untermenü befinden, drücken Sie den **Bedienknopf**, um in das markierte Untermenü zu gelangen oder um den markierten Eintrag zur Bearbeitung auszuwählen.
- Wenn Sie einen Wert bearbeiten, drehen Sie den **Bedienknopf** gegen den Uhrzeigersinn, um den Wert zu verringern.

- Wenn Sie einen Wert bearbeiten, drehen Sie den **Bedienknopf** im Uhrzeigersinn, um den Wert zu erhöhen.
- Wenn Sie einen Wert bearbeiten, drücken Sie den **Bedienknopf**, um den angezeigten Wert zu speichern und zum vorherigen Menü oder Untermenü zurückzukehren.

ERSTE SCHRITTE

1. Öffnen Sie die Box und entfernen Sie den Drucker aus dem Schutzschaum. Stellen Sie es auf eine ebene, stabile Oberfläche und entfernen Sie dann die Kunststofffolie.
2. Verwenden Sie eine Schere oder einen Seitenschneider, um die Reißverschlusschienen und Silikonkautschukplatten auf der Z-Achse zu entfernen.



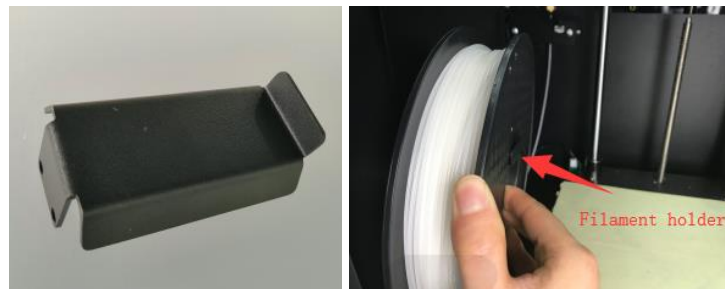
3. Verwenden Sie den mitgelieferten 2 mm Inbusschlüssel und den mitgelieferten Schraubenschlüssel, um die feste Halterung an der Z-Achse zu entfernen.



4. Entfernen Sie die Karte microSD™ aus der Zubehörbox und stecken Sie sie in den Kartenschacht links neben dem Display. Ziehen Sie anschließend das mitgelieferte Netzkabel ab, stecken Sie ein Ende in die Netzsteckdose auf der linken Seite des Druckers und das andere Ende in eine nahegelegene Netzsteckdose.



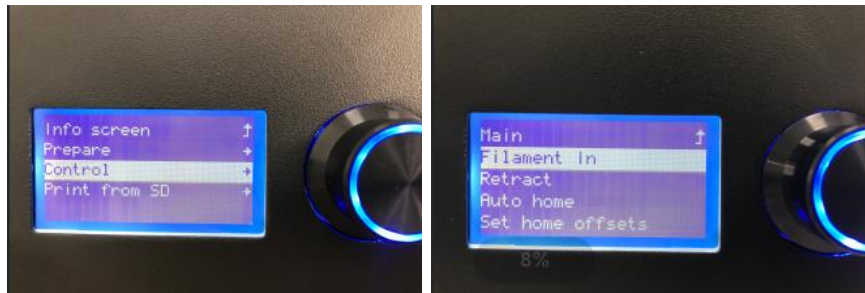
5. Entfernen Sie den Filamenthalter aus der Zubehörbox und installieren Sie ihn im Drucker. Entfernen Sie die Spule des Filaments und hängen Sie sie an den Filamenthalter, dann stecken Sie das Ende des Filaments in den Sensor, bis es aus dem Rohr kommt.



6. Drücken Sie den Extrudergriff und führen Sie dann das Filament bis zu einer Tiefe von ca. 4 cm in den Halter ein.



7. Öffnen Sie das Menü **Control** und wählen Sie dann die Option **Filament In**. Warten Sie, bis der Filament das Laden beendet hat.



8. Gehen Sie zurück zum **Hauptmenü** und wählen Sie dann die **Print from SD** drucken. Suchen und wählen Sie eine der gcode-Dateien auf der Karte microSD™, um Ihren ersten Druck zu starten.

